



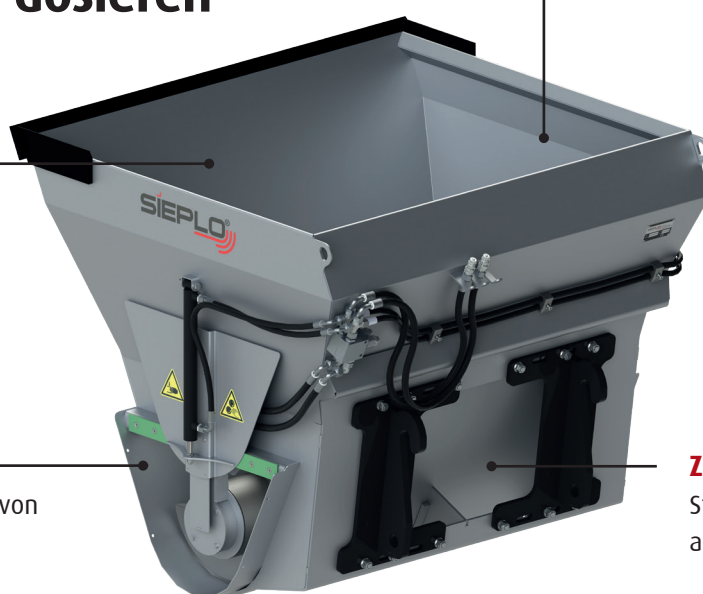
Schnell und einfach Raufutter dosieren

Hohe Dosierkapazität

Durch eine 40 cm
große Dosierschnecke

Leichtwichtig

Durch Verwendung von
Edelstahl geringes
Gewicht



Robust

Besonders starke
Konstruktion

Zweiseitig Dosieren

Standardmäßig Dosiertüren
an beiden Seite

Anwendbar für:



Bullen



Milchkuhe



Kälber



Milchziege



Schafe



Dosiergerät

Mit dem Dosiergerät von SIEPLO kann das Raufutter einfach und schnell an das Vieh verteilt werden. Die große Dosierschnecke mit 40 cm Durchmesser garantiert einen schnellen Dosierprozess.

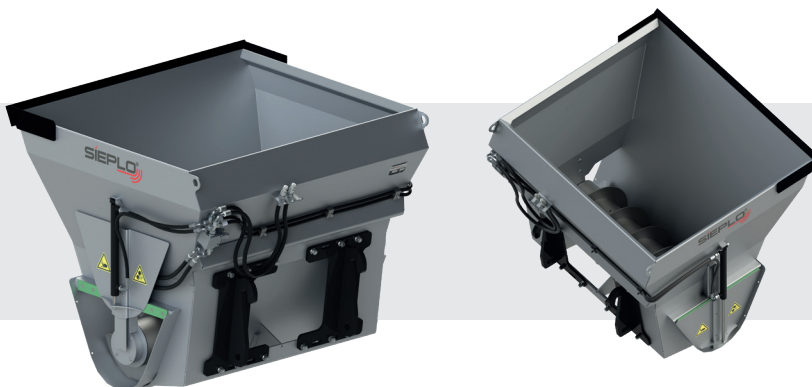
Das Dosiergerät ist komplett aus rostfreiem Edelstahl hergestellt. Damit gehört das Durchrosten aufgrund der Einwirkung von Säuren der Vergangenheit an. Das garantiert schnell dosieren. Ein zusätzlicher Vorteil des Edelstahls ist das geringe Gewicht. Das kleinste Modell wiegt nur 340 kg.

Besonders praktisch sind die Ablassstüren an beiden Seiten, wodurch einfach an beiden Seiten des Futtergangs Raufutter verteilt werden kann.

Merkmale

- Robuste, kompakte Bauweise
- Komplett aus Edelstahl hergestellt, lange Lebensdauer
- Geringes Gewicht, hohes Volumen
- 40 cm große Dosierschnecke garantiert schnelles und sicheres Dosieren
- Standardmäßige Dosiertüren an beiden Seiten
- 1 Set doppelt wirkende hydraulische Anschlüsse notwendig

MODELLE



Modelle	Inhalt	Breite	Höhe	Gewicht
DB1200	950 L	120 cm	125 cm	340 kg.
DB1500	1200 L	150 cm	125 cm	380 kg.
DB1800	1700 L	180 cm.	134 cm	515 kg.
DB2100	2000 L	210 cm.	134 cm.	575 kg.



Ihr SIEPLO-Händler:

A De Stroet 2
6741 PT Lunteren (NL)

T +31 (0) 318 69 3691
E info@sieplo.nl

www.sieplo.de